

Guide d'installation

Adaptateur CPL

1. Avant de commencer l'installation
2. Configurer les 2 CPL
3. Relier le 2ème CPL à la TV Box
4. Mettre la TV Box sous tension

Étape 1

Avant de commencer l'installation

Grâce à cet adaptateur CPL supplémentaire, vous reliez, via le réseau électrique, une TV Box à votre b-box, quel que soit l'endroit où cette dernière se trouve ! Il est indispensable d'avoir déjà procédé à l'installation de base d'au moins 2 CPL.

Ma configuration Boîte de 1 CPL



Assurez-vous d'avoir une b-box 3 ou supérieure.

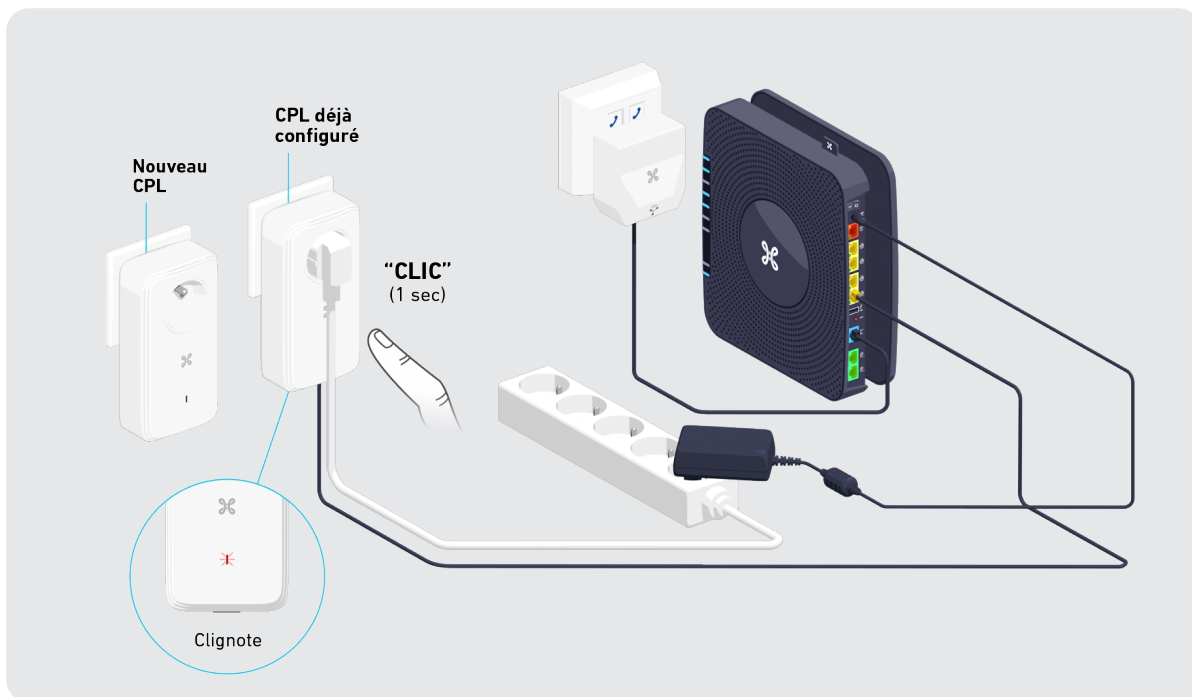
Éléments nécessaires à l'installation

- 1 adaptateur CPL
- 1 câble ethernet

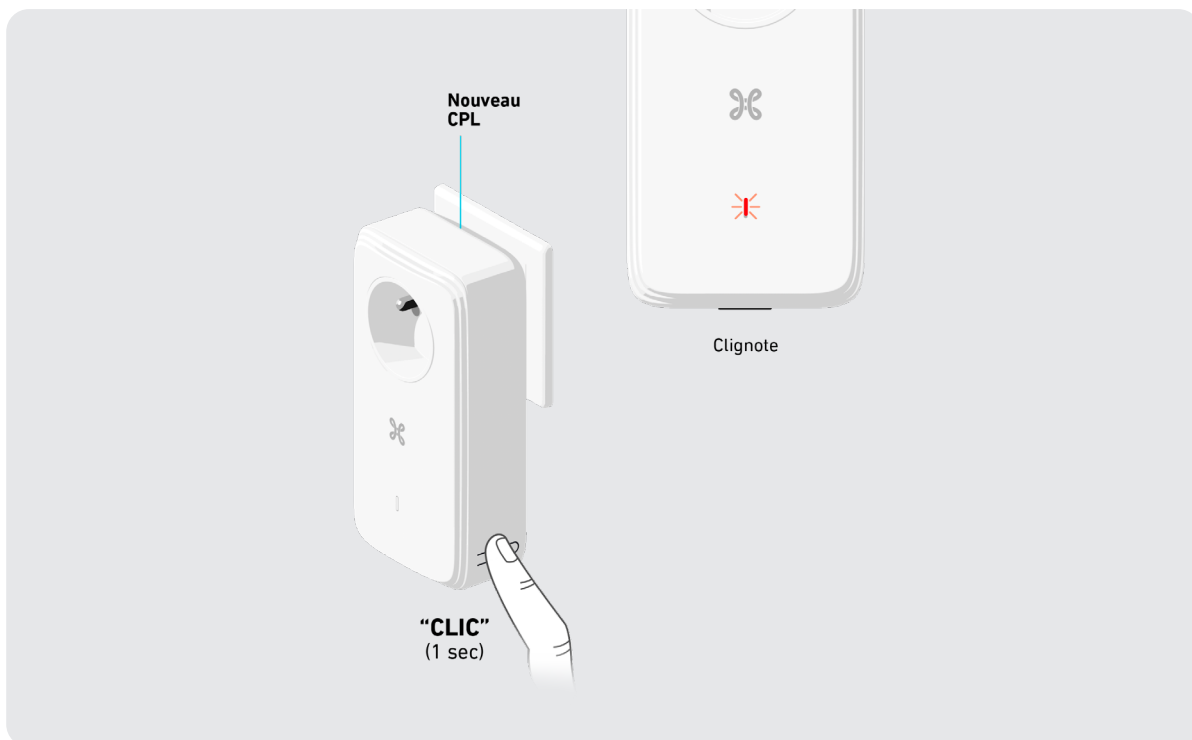
Étape 2

Configurer les 2 CPL

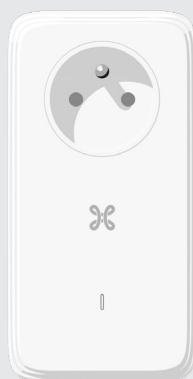
Le temps de la configuration, branchez le nouveau CPL dans la même pièce que le **CPL déjà configuré**, près de la b-box. Appuyez 1 seconde sur le bouton situé sur le côté du **CPL déjà configuré**. Sur la face avant de celui-ci, le témoin rouge doit clignoter.



Endéans les 2 minutes, appuyez 1 seconde sur le bouton situé sur le côté du **nouveau CPL**. Sur la face avant de celui-ci, le témoin rouge doit clignoter.



Après quelques secondes, le témoin du CPL doit être fixe et blanc. Vous pouvez déplacer votre **nouveau CPL** et passer à l'étape 3.



Blanc et fixe



Si le témoin est fixe et rouge

Vérifiez que les branchements sont effectués correctement. Si le problème persiste, faites une réinitialisation des 2 CPL en maintenant enfoncé durant **12 secondes** le bouton situé sur le côté du CPL jusqu'à ce que le témoin s'éteigne. Débranchez les CPL des prises électriques et rebranchez-les de préférence dans une même pièce, le temps de la reconfiguration.

Appuyez **1 seconde** sur le bouton situé sur le côté des 2 CPL (peu importe l'ordre). Une fois la reconfiguration terminée, le témoin des 2 CPL devient fixe et blanc.



Le témoin lumineux du CPL



Rouge clignotant : appareil en veille profonde.



Rouge fixe : problème de connexion.



Blanc clignotant : configuration en cours ou appareil en veille.

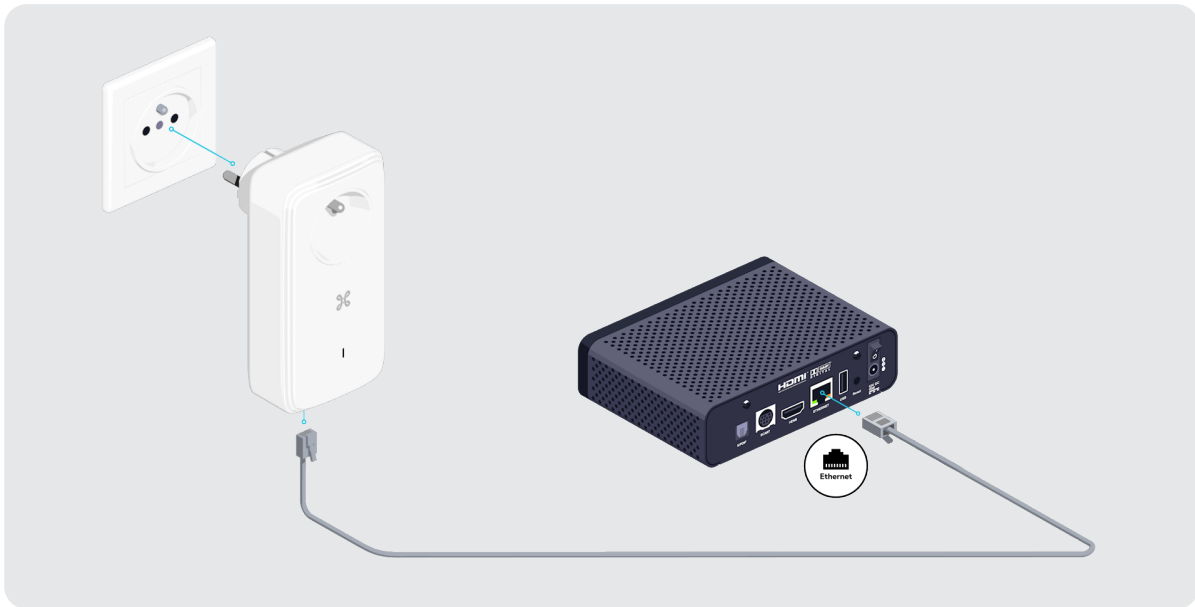


Blanc fixe : appareil configuré et connecté.

Étape 3

Relier le 2ème CPL à la TV Box

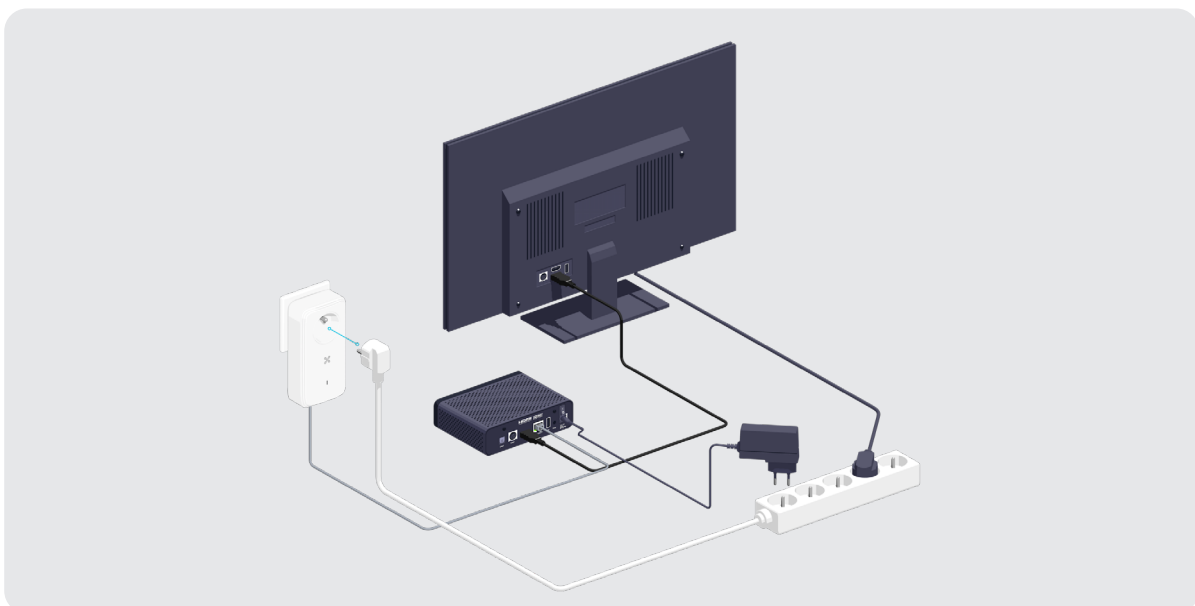
Branchez le 2ème CPL sur une prise électrique et raccordez-le à la TV Box avec le câble ethernet.



Étape 4

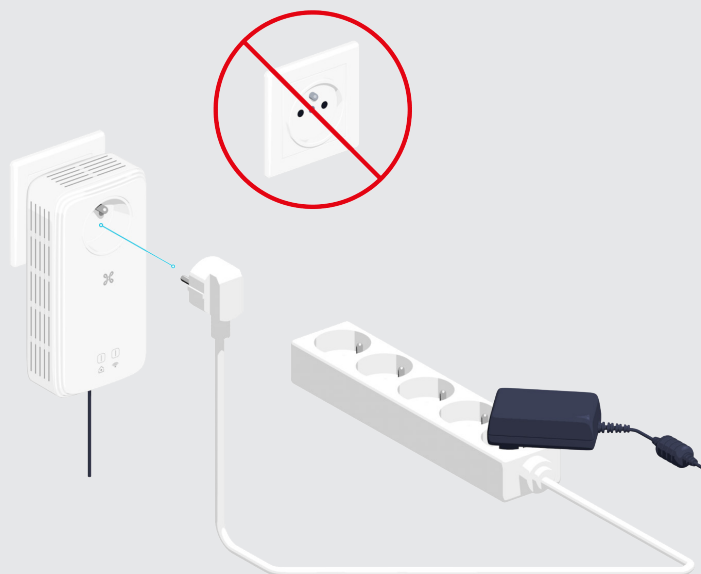
Mettre la TV Box sous tension

Branchez l'alimentation électrique de la TV Box sur le CPL ou sur une multiprise branchée sur le CPL.

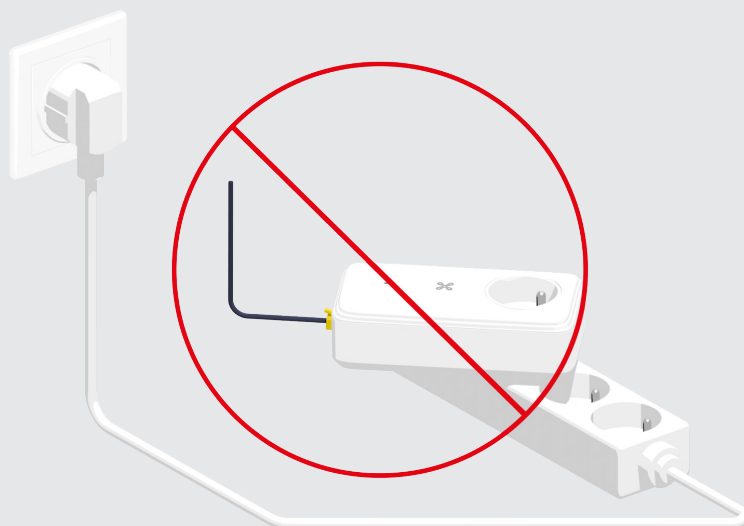


i **Plusieurs prises de courant consécutives**

Si vous possédez plusieurs prises de courant consécutives, veillez à brancher le CPL sur l'une d'elles et à ne pas utiliser les autres afin d'éviter toute interférence.



! **À ne pas faire**



Voilà, profitez pleinement de la TV digital Scarlet!